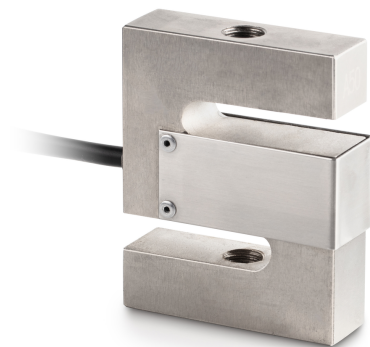


KERN CS 6000-3Q1

KERN

Célula de medição "S" de seis condutoras de aço niquelado para medições de força de massa



Célula de pesagem - resistência de entrada - variância 20 Ω

Célula de pesagem - resistência de saída - variância 3 Ω

Gama de medição força [Max] (N) 60 kN

Direcções da força tracção
pressão

Homologação

Sinal CE ✓

Desenho

Forma de construção Célula em forma de S

Dimensões (L×P×A) 120×100×45 mm

Material aço, niquelado

Comprimento do cabo 5 m

Montagem - aplicação de força Furo roscado M24 × 2

Montagem - dissipação de força Furo roscado M24 × 2

Funções

Protecção IP - unidade completa IP67

Condições ambientais

Temperatura ambiente [Min] -10 °C

Temperatura ambiente [Max] 40 °C

Temperatura de armazenamento [Min] -30 °C

Temperatura de armazenamento [Max] 70 °C

Embalagem e expedição

Leitura força [d] (N) 1 d

Dimensões da embalagem (L×P×A) 220×135×100 mm

Peso líquido 3,3 kg

Método de envio Serviço de encomendas

Peso líquido aprox. 3,4 kg

Peso bruto aprox. 3,6 kg

Peso de envio 3,481 kg

Serviços

Número do artigo para calibração de fábrica (força de tração) 961-166V

Número do artigo para calibração de fábrica (força de pressão) 961-266V

Número do artigo para calibração de fábrica (força de tração/força de pressão) 961-366V

Categoria

Marca Sauter

Categoria de produto Célula de medição

Grupo de produto Célula de pesagem/de medição de força

Família de produto CS Q1

Sistema de medição

Gama de pesagem [Max] 6000 kg

Ligação da célula de pesagem 6-condutores

Célula de pesagem OIML classe C3

Célula de pesagem resolução (calibrável) 3000 e

Célula de pesagem - valor característico - nominal 2 mV/V

Célula de pesagem - valor característico - variância 0,002 mV/V

Célula de pesagem - Y-valor 10000

Célula de pesagem - Erro combinado 0,017%

Célula de pesagem - carga morta [Min] (%) 0%

Aplicações de medição força
missa

Célula de pesagem - resistência de entrada - nominal 400 Ω

Célula de pesagem - resistência de saída - nominal 350 Ω

Célula de pesagem - resistência de isolamento - [Min] 5000 M Ω

Célula de pesagem - tensão de alimentação recomendada [Min] 10 V

Célula de pesagem - tensão de alimentação recomendada [Max] 15 V

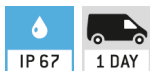
KERN CS 6000-3Q1



Célula de medição "S" de seis condutoras de aço niquelado para medições de força de massa

Pictogramas

STANDARD



OPTION

